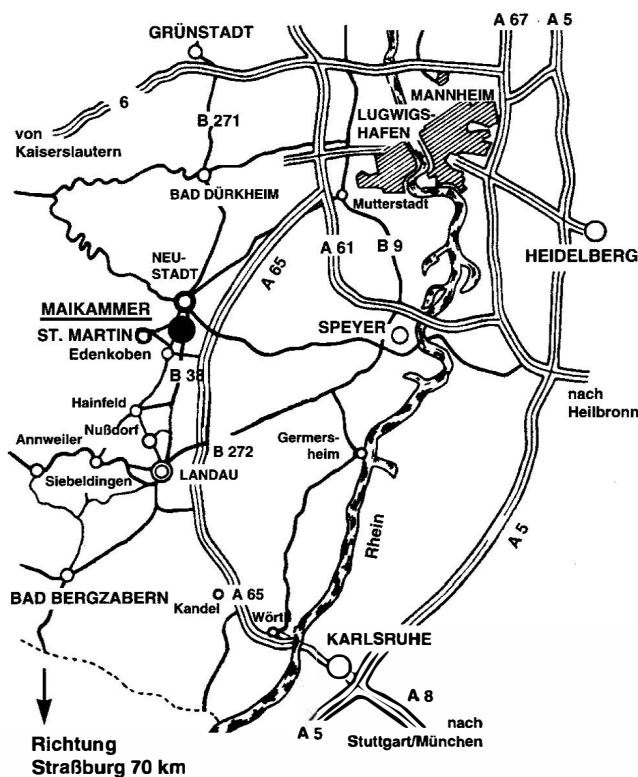


## VERANSTALTUNGEN 2018

- 19.04. - 25.04.2018 **Ostern steht vor der Tür**  
Gerne nehmen wir uns die Zeit,  
Sie individuell bei Ihrem  
Ostereinkauf zu beraten.
- 27.04.2018 **NEWkammer Wein-Festival**
- 10.05. - 13.05.2018 **Maifest in Maikammer**  
Der Weinort Maikammer präsentiert  
sich mit einem vielfältigen Angebot.
- 18.08. - 19.08.2018 **Pfälzer Gartenmarkt**  
Gartenkunst und Pfälzgenuss mit  
sommerlichen Sektvariationen.
- 26.08.2018 **Erlebnistag Deutsche Weinstraße**  
Besuchen Sie unsere Sektbar  
mit dem Rad oder zu Fuß.
- 23.11. - 25.11.2018 **Late Night Shopping**  
Einkaufen in Maikammer bis  
22.00 Uhr. Gleichzeitig Vorstellung  
unsres Weihnachtssektes.

Weitere Informationen im Internet unter:

[www.maikammer.de](http://www.maikammer.de)



### Verkaufs- und Lieferbedingungen

Die Preise verstehen sich für Liter- und 0,75 Liter-Flaschen mit Glas einschließlich Mehrwertsteuer.

Versand erfolgt auf Wunsch in 12er Kartons per Post zum Preis von 8,50 €.

Bei Bestellung ab 60 Fl. (auch Sammelbestellung) liefern wir mit dem eigenen Fahrzeug zu einem Unkostenbeitrag von 0,30 € pro Flasche.

Ab Warenwert 250,- € frei Haus!

### Weinverkauf und Weinproben

Jederzeit können Sie und Ihre Familie unsere Weine und Sekte in unserer Weinstube probieren und auswählen. Eine telefonische Voranmeldung ist jedoch günstig.

### Geschenksendungen

Wein und Sekt sind ein erlesenes Geschenk, mit dem Sie immer Freude bereiten. Gerne beraten wir Sie, stellen Ihnen individuelle GESCHENK-SORTIMENTE für alle Anlässe und Festlichkeiten zusammen und versenden diese an Ihre Freunde und Geschäftspartner, dabei ist auch die Ausstattung mit Ihrem eigenen individuellen Etikett möglich.

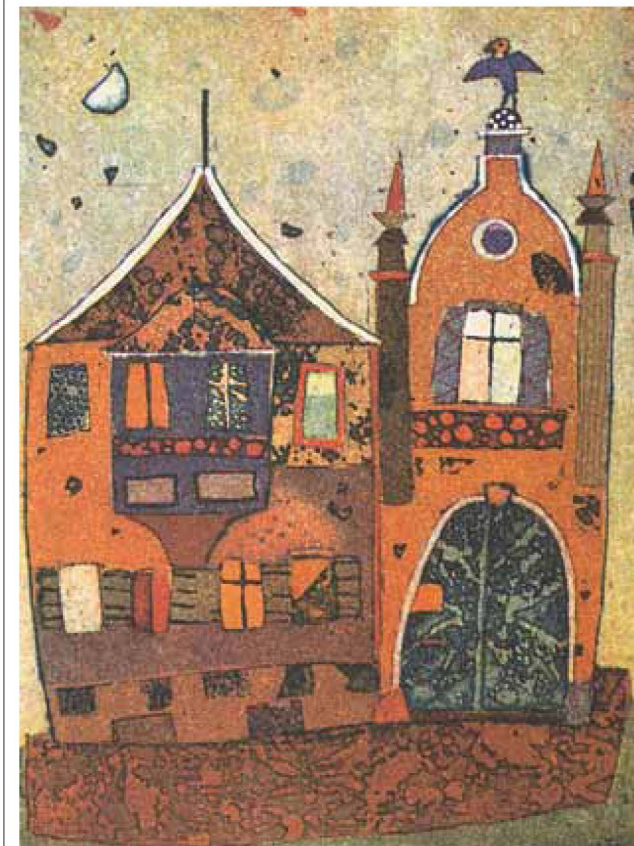
### Erfüllungsort und Gerichtsstand

Erfüllungsort ist Maikammer, Gerichtsstand ist Landau/Pfalz.

Hiermit verlieren alle bisherigen Preislisten Ihre Gültigkeit.

**SEKTMANUFAKTUR SCHÖPSDAU**  
WEINSTRASSE NORD 33 · D-67487 MAIKAMMER  
[www.sekt-schoepsdau.de](http://www.sekt-schoepsdau.de) · TELEFON 0 63 21 / 677 96 60  
info@sekt-schoepsdau.de · TELEFAX 0 63 21 / 677 96 59

# Schöpsdau



*Jana Cöcker 05*

*No 33 Ihr Haus für  
Wein und Sekt*

März 2018

**QUALITÄTSSEKTE nach dem traditionellen  
FLASCHENGÄRVERFAHREN**

			Inkl. 1,02 € Sektsteuer 0,75 Ltr.
S1 2014er	<b>Gelber Muskateller</b> trocken	<i>alc. 12,0% - RZ 28,0 g/l</i>	10,50 € (14,00 €/Ltr)
S2 2014er	<b>Riesling</b> trocken	<i>alc. 12,0% - RZ 20,0 g/l</i>	10,00 € (13,33 €/Ltr)
S3 2014er	<b>Riesling</b> brut	<i>alc. 12,5% - RZ 8,0 g/l</i>	10,50 € (14,00 €/Ltr)
S4 2014er	<b>Riesling</b> extra brut	<i>alc. 12,5% - RZ 1,5 g/l</i>	10,50 € (14,00 €/Ltr)
S6 2015er	<b>Chardonnay</b> brut	<i>alc. 13,5% - RZ 10,0 g/l</i>	10,50 € (14,00 €/Ltr)
<b>CUVÉESEKT</b>			
S9 2013er	<b>Cuvée „C“</b> brut	<i>alc. 13,5% - RZ 8,0 g/l</i>	12,50 € (16,66 €/Ltr)
<b>ROSÉSEKT</b>			
S11 2014er	<b>Pinot Rosé</b> trocken	<i>alc. 12,5% - RZ 20,0 g/l</i>	10,00 € (13,33 €/Ltr)

**Für den kleinen Genuß,  
die Piccoloflasche**

			Inkl. 0,26 € Sektsteuer 0,2 Ltr.
S20 2015er	<b>Riesling</b> trocken	<i>alc. 12,0% - RZ 20,0 g/l</i>	3,00 € (15,00 €/Ltr)
<b>die halbe Flasche</b>			
Inkl. 0,51 € Sektsteuer 0,375 Ltr.			
S21 2015er	<b>Riesling</b> trocken	<i>alc. 12,5% - RZ 20,0 g/l</i>	6,00 € (16,00 €/Ltr)
S22 2014/15er	<b>Chardonnay</b> brut	<i>alc. 13,5% - RZ 10,0 g/l</i>	6,00 € (16,00 €/Ltr)
S23 2015er	<b>Gelber Muskateller</b> trocken	<i>alc. 12,0% - RZ 28,0 g/l</i>	6,00 € (16,00 €/Ltr)

**Für besondere Anlässe,  
die Magnumflasche**

			Inkl. 2,04 € Sektsteuer 1,5 Ltr.
S25 2014er	<b>Riesling</b> trocken	<i>alc. 12,0% - RZ 20,0 g/l</i>	22,50 € (15,00 €/Ltr)

Wir stellen unsere Sekte nach dem traditionellen Flaschengärverfahren her. Durch eine zweite Gärung in der Flasche und einer mindestens einjährigen Lagerung auf der Hefe, entwickelt sich der Wein in unserem Kellergewölbe zu einem hochwertigen Sekt. Jede Flasche wird von Hand gerüttelt und degorgiert. Dadurch garantieren wir einen besonderen Sekt von prickelnd spritziger Fülle.

**- Nicht der Preis, sondern die Qualität entscheidet! -**

**QUALITÄTSWEINE und  
QUALITÄTSWEINE MIT PRÄDIKAT**

**WEIßWEINE**

			1 Ltr.	0,75 Ltr.
S30 2017er	<b>Riesling trocken</b> fruchtig, duftig	<i>alc. 12,0% - RZ 4,3 g/l</i>	4,80 €	--
S31 2017er	<b>Riesling feinherb</b> fruchtig, abgerundet	<i>alc. 11,5% - RZ 16,6 g/l</i>	4,80 €	--
S32 2016er	<b>Chardonnay Spätlese trocken</b> feine Frucht, gehaltvoll	<i>alc. 12,5% - RZ 9,5 g/l</i>	--	7,00 € (9,33 €/Ltr)

**ROTWEINE**

S35 2016er	<b>Dornfelder trocken</b> fruchtig, kräftig	<i>alc. 13,0% - RZ 4,1 g/l</i>	--	4,60 € (6,13 €/Ltr)
S37 2015er	<b>Spätburgunder trocken</b> elegant, weich	<i>alc. 13,5% - RZ 0,7 g/l</i>	--	5,50 € (7,33 €/Ltr)
S38 2014er	<b>Cuvée Aaron</b> Merlot, Syrah, Cabernet Sauvignon	<i>alc. 13,5% - RZ 0,3 g/l</i>	--	7,10 € (9,47 €/Ltr)

**TRAUBENSAFT**

S40	<b>Pfälzer Traubensaft weiß</b> aus erntefrischem Lesegut		3,00 € (4,00 €/Ltr)	
-----	--	--	------------------------	--